

**Муниципальное бюджетное дошкольное образовательное учреждение № 92
«Детский сад комбинированного вида»**

(наименование организации)

паспорт № 379

УТВЕРЖДАЮ
Заведующая МБДОУ № 92
«Детский сад комбинированного вида»
С.В. Лукьянова
«31» мая 2018 г.



**Паспорт доступности
объекта социальной инфраструктуры
(ОСИ)**

***Муниципального бюджетного дошкольного
образовательного учреждения № 92
«Детский сад комбинированного вида»***

Кемерово
2018

№ 349

ПАСПОРТ ДОСТУПНОСТИ
объекта социальной инфраструктуры (ОСИ)

1. Общие сведения об объекте

- 1.1.** Наименование (вид) объекта Муниципальное бюджетное дошкольное образовательное учреждение № 92 «Детский сад комбинированного вида»
Адрес объекта 650033 Кемеровская область, город Кемерово, улица Инициативная, дом 47 25-33-59, 25-14-31; mdoy92@mail.ru
- 1.2.** Сведения о размещении объекта: отдельно стоящее здание 2 этажа, 1043,2 кв.м наличие прилегающего земельного участка (да_нет); 4800 кв.м
- 1.3.** Год постройки здания 1962
- 1.4.** Дата предстоящих плановых ремонтных работ: *текущего 2018 капитального нет*
- 1.5.** Название организации (учреждения) Муниципальное бюджетное дошкольное образовательное учреждение № 92 «Детский сад комбинированного вида»
- 1.6.** Юридический адрес организации 650033 Кемеровская область, город Кемерово, улица Инициативная, дом 47
- 1.7.** Основание для пользования объектом (оперативное управление, аренда, собственность) **оперативное управление.**
- 1.8.** Форма собственности (государственная, негосударственная) **государственная**
- 1.9.** Территориальная принадлежность (федеральная, региональная, муниципальная) **муниципальная**
- 1.10.** Вышестоящая организация Управление образования администрации города Кемерово, проспект Советский, дом 54, т./ф. 36-46-19, e-mail: edu@kemerovo.ru

2. Характеристика деятельности организации на объекте
(по обслуживанию населения)

- 2.1.** Сфера деятельности **образование**
(здравоохранение, образование, социальная защита, физическая культура и спорт, культура, связь и информация, транспорт, жилой фонд, потребительский рынок и сфера услуг, другое)
- 2.2.** Виды оказываемых услуг Реализация адаптированной образовательной программы дошкольного образования для детей с тяжелыми нарушениями речи
- 2.3.** Форма оказания услуг: (на объекте, с длительным пребыванием, в т.ч. проживанием, на дому, дистанционно) на объекте

2.4. Категории обслуживаемого населения по возрасту: (дети, взрослые трудоспособного возраста, пожилые; все возрастные категории) **дети**

2.5. Категории обслуживаемых инвалидов на 30.05.2018

1 ребенок – инвалид по зрению, 1 ребенок – с нарушением в умственном развитии

2.6. Плановая мощность: посещаемость (количество обслуживаемых в день), вместимость, пропускная способность **100 детей.**

2.7. Участие в исполнении ИПР инвалида, ребенка-инвалида (да, нет) **да**

3. Состояние доступности объекта

3.1. Путь следования к объекту пассажирским транспортом (описать маршрут движения с

использованием пассажирского транспорта) **остановка «Рынок» Автобусы № 51а, 52, 53, 56, 154, маршрутным такси № 40, 50, 11, 28, 61, 27, 64**

наличие адаптированного пассажирского транспорта к объекту **не предусмотрено**

3.2. Путь к объекту от ближайшей остановки пассажирского транспорта:

3.2.1 расстояние до объекта от остановки транспорта **200 м.**

3.2.2 время движения (пешком) **5 минут**

3.2.3 наличие выделенного от проезжей части пешеходного пути (*да, нет*), **да**

3.2.4 Перекрестки: **нерегулируемые;**

3.2.5 Информация на пути следования к объекту: **дорожные знаки;**

3.2.6 Перепады высоты на пути: **нет**

Их обустройство для инвалидов на коляске: **нет**

3.3 Организация доступности объекта для инвалидов - форма обслуживания*

№ п/п	Категория инвалидов (вид нарушения)	Вариант организации доступности объекта (формы обслуживания)*
1.	Все категории инвалидов и МГН в том числе инвалиды:	«ДУ»
2	передвигающиеся на креслах-колясках	«ВНД»
3	с нарушениями опорно-двигательного аппарата	«ВНД»
4	с нарушениями зрения	«ДУ»
5	с нарушениями слуха	«А»
6	с нарушениями умственного развития	«А»

* - указывается один из вариантов: «А» доступность всех зон и помещений - универсальная, «Б» доступны специально выделенные участки и помещения, «ДУ» доступность условная: дополнительная помощь сотрудника, услуги на дому, дистанционно, «ВНД» не организована доступность.

3.4 Состояние доступности основных структурно-функциональных зон

№ п/п	Основные структурно-функциональные зоны	Состояние доступности, в том числе для основных категорий инвалидов**
1	Территория, прилегающая к зданию (участок)	ДЧ-И (К, О, С)
2	Вход (входы) в здание	ДУ
3	Путь (пути) движения внутри здания (в т.ч. пути эвакуации)	ДЧ-И (К, О, С)
4	Зона целевого назначения здания (целевого посещения объекта)	ДЧ-И (С, Г, У)
5	Санитарно-гигиенические помещения	ДП (С, Г, У) ВНД (К, О)
6	Система информации и связи (на всех зонах)	ДП (К, О, У) ДЧ-И (С, Г)
7	Пути движения к объекту (от остановки транспорта)	ДП-В

** Указывается: **ДП-В** - доступно полностью всем; **ДП-И** (, О, С, Г, У) - доступно полностью избирательно (указать категории инвалидов); **ДЧ-В** - доступно частично всем; **ДЧ-И** (К, О, С, Г, У) - доступно частично избирательно (указать категории инвалидов); **ДУ** - доступно условно, **ВНД** - временно недоступно

3.5. ИТОГОВОЕ ЗАКЛЮЧЕНИЕ о состоянии доступности ОСИ: ДЧ-И (С, Г, У)

4. Управленческое решение

4.1. Рекомендации по адаптации основных структурных элементов объекта

№ п/п	Основные структурно-функциональные зоны объекта	Рекомендации по адаптации объекта (вид работы)*
1	Территория, прилегающая к зданию (участок)	ТР
2	Вход (входы) в здание	Индивидуальное решение с ТСП
3	Путь (пути) движения внутри здания (в т.ч. пути эвакуации)	Технические решения невозможны
4	Зона целевого назначения здания (целевого посещения объекта)	Технические решения невозможны
5	Санитарно-гигиенические помещения	Технические решения невозможны

6	Система информации на объекте (на всех зонах)	индивидуальное решение с ТСП
7	Пути движения к объекту (от остановки транспорта)	ТР
8	Все зоны и участки	индивидуальное решение с ТСП

*- указывается один из вариантов (видов работ): не нуждается; ремонт (текущий, капитальный); индивидуальное решение с ТСП; технические решения невозможны - организация альтернативной формы обслуживания

4.2. Для принятия решения требуется, не требуется (*нужное подчеркнуть*):

Согласование _____

Имеется заключение уполномоченной организации о состоянии доступности объекта (*наименование документа и выдавшей его организации, дата*),
прилагается _____

4.3. Информация размещена (обновлена) на Карте доступности субъекта РФ дата _____
(наименование сайта, портала)

5. Особые отметки

Паспорт сформирован на основании:

1. Анкета (информации об объекте) от 30.05.2018г.
2. Акта обследования объекта: № 1 от 30.05.2018г.
3. Решения Комиссии ДЧ-И (С,Г,У) от «30» мая 2018г.

УТВЕРЖДАЮ

Заведующая МБДОУ № 92
«Детский сад комбинированного вида»
С.В. Лукьянова

«30» мая 2018г.



Анкета

(информация об объекте социальной инфраструктуры)
к паспорту доступности ОСИ

1. Общие сведения об объекте

1.1. Наименование (вид) объекта Муниципальное бюджетное дошкольное образовательное учреждение № 92 «Детский сад комбинированного вида»

1.2. Адрес объекта 650033 Кемеровская область, город Кемерово, улица Инициативная, дом 47 25-33-59, 25-14-31; mdoy92@mail.ru

1.3. Сведения о размещении объекта:

Сведения о размещении объекта: отдельно стоящее здание 2 этажа, 1043,2 кв.м
наличие прилегающего земельного участка (да_нет); 4800 кв.м

1.4. Год постройки здания 1962

1.5. Дата предстоящих плановых ремонтных работ: *текущего 2018 капитального нет*

1.6. Название организации (учреждения) Муниципальное бюджетное дошкольное образовательное учреждение № 92 «Детский сад комбинированного вида»

(полное юридическое наименование – согласно Уставу, краткое наименование)

1.7. Юридический адрес организации (учреждения) 650033 Кемеровская область, город Кемерово, улица Инициативная, дом 47

1.8 Основание для пользования объектом (оперативное управление, аренда, собственность) **оперативное управление.**

1.9. Форма собственности (государственная, негосударственная) **государственная**

1.10. Территориальная принадлежность (федеральная, региональная, муниципальная) **муниципальная**

1.11. Вышестоящая организация Управление образования администрации города

1.12. Адрес вышестоящей организации Кемерово, проспект Советский, дом 54, т./ф. 36-46-19, e-mail: edu@kemerovo.ru

2. Характеристика деятельности организации на объекте (по обслуживанию населения)

2.1. Сфера деятельности образование

(здравоохранение, образование, социальная защита, физическая культура и спорт, культура, связь и информация, транспорт, жилой фонд, потребительский рынок и сфера услуг, другое)

2.2. Виды оказываемых услуг Реализация адаптированной образовательной программы дошкольного образования для детей с тяжелыми нарушениями речи

2.3. Форма оказания услуг: (на объекте, с длительным пребыванием, в т.ч. проживанием, на дому, дистанционно) на объекте

2.4. Категории обслуживаемого населения по возрасту: (дети, взрослые трудоспособного возраста, пожилые; все возрастные категории) дети

2.5. Категории обслуживаемых инвалидов на 30.05.2018 1 ребенок – инвалид по зрению, 1 ребенок – с нарушением в умственном развитии

2.6. Плановая мощность: посещаемость (количество обслуживаемых в день), вместимость, пропускная способность **100 детей.**

2.2. Участие в исполнении ИПР инвалида, ребенка-инвалида (да, нет) **да**

3. Состояние доступности объекта

3.3. Путь следования к объекту пассажирским транспортом (описать маршрут движения с

использованием пассажирского транспорта) остановка «Рынок» Автобусы № 51а, 52, 53, 56, 154, маршрутным такси № 40, 50, 11, 28, 61, 27, 64

наличие адаптированного пассажирского транспорта к объекту **не предусмотрено**

3.4. Путь к объекту от ближайшей остановки пассажирского транспорта:

3.2.7 расстояние до объекта от остановки транспорта 200 м.

3.2.8 время движения (пешком) 5 минут

3.2.9 наличие выделенного от проезжей части пешеходного пути (*да, нет*), **да**

3.2.10 Перекрестки: **нерегулируемые;**

3.2.11 Информация на пути следования к объекту: **дорожные знаки;**

3.2.12 Перепады высоты на пути: **нет**

Их обустройство для инвалидов на коляске: **нет**

3.3 Вариант организации доступности ОСИ (формы обследования) с учетом СП 35-101-2001

№ п/п	Категория инвалидов (вид нарушения)	Вариант организации доступности объекта (формы обслуживания)*
1.	Все категории инвалидов и МГН	«ДУ»
	в том числе инвалиды:	
2	передвигающиеся на креслах-колясках	«ВНД»
3	с нарушениями опорно-двигательного аппарата	«ВНД»
4	с нарушениями зрения	«ДУ»
5	с нарушениями слуха	«А»
6	с нарушениями умственного развития	«А»

* - указывается один из вариантов: «А» доступность всех зон и помещений - универсальная, «Б» доступны специально выделенные участки и помещения, «ДУ» доступность условная: дополнительная помощь сотрудника, услуги на дому, дистанционно, «ВНД» не организована доступность.

3. 4. Состояние доступности основных структурно-функциональных зон

№ п/п	Основные структурно-функциональные зоны	Состояние доступности, в том числе для основных категорий инвалидов**
1	Территория, прилегающая к зданию (участок)	ДЧ-И (К, О, С)
2	Вход (входы) в здание	ДУ
3	Путь (пути) движения внутри здания (в т.ч. пути эвакуации)	ДЧ-И (К, О, С)
4	Зона целевого назначения здания (целевого посещения объекта)	ДЧ-И (С, Г, У)
5	Санитарно-гигиенические помещения	ДП (С, Г, У) ВНД (К, О)
6	Система информации и связи (на всех зонах)	ДП (К, О, У) ДЧ-И (С, Г)
7	Пути движения к объекту (от остановки транспорта)	ДП-В

** Указывается: ДП-В - доступно полностью всем; ДП-И (, О, С, Г, У) - доступно полностью

избирательно (указать категории инвалидов); ДЧ-В - доступно частично всем; ДЧ-И (К, О, С, Г, У) - доступно частично избирательно (указать категории инвалидов); ДУ - доступно условно, ВНД - временно недоступно

4. Управленческое решение (рекомендации по адаптации основных структурных элементов объекта)

№ п/п	Основные структурно-функциональные зоны объекта	Рекомендации по адаптации объекта (вид работы)*
1	Территория, прилегающая к зданию (участок)	ТР
2	Вход (входы) в здание	Индивидуальное решение с ТСР
3	Путь (пути) движения внутри здания (в т.ч. пути эвакуации)	Технические решения невозможны
4	Зона целевого назначения здания (целевого посещения объекта)	Технические решения невозможны
5	Санитарно-гигиенические помещения	Технические решения невозможны

6	Система информации на объекте (на всех зонах)	индивидуальное решение с ТСР
7	Пути движения к объекту (от остановки транспорта)	ТР
8	Все зоны и участки	индивидуальное решение с ТСР

*- указывается один из вариантов (видов работ): не нуждается; ремонт (текущий, капитальный); индивидуальное решение с ТСР; технические решения невозможны - организация альтернативной формы обслуживания

4.1. Ожидаемый результат (по состоянию доступности) после выполнения работ по адаптации

Оценка результата исполнения программы, плана (по состоянию доступности)

4.2. Для принятия решения требуется, не требуется (нужное подчеркнуть):

Согласование с

Имеется заключение уполномоченной организации о состоянии доступности объекта (наименование документа и выдавшей его организации, дата), прилагается

4.3. Размещение информации на Карте доступности субъект Российской Федерации согласовано:

(подпись, Ф.И.О., должность; координаты для связи уполномоченного представителя объекта)

УТВЕРЖДАЮ

Заведующая МБДОУ № 92
«Детский сад комбинированного вида»_____
«30» мая 2018 г.

**АКТ ОБСЛЕДОВАНИЯ
объекта социальной инфраструктуры
К ПАСПОРТУ ДОСТУПНОСТИ ОСИ**

«30» мая 2018 г.

1. Общие сведения об объекте

1.1. Наименование (вид) объекта - Муниципальное бюджетное дошкольное образовательное учреждение № 92 «Детский сад комбинированного вида»

1.2. Адрес объекта 650033 Кемеровская область, город Кемерово, улица Инициативная, дом 47 25-33-59, 25-14-31; mdoy92@mail.ru

1.3. Сведения о размещении объекта

- отдельно стоящее здание 2 этажа, 1043,2 кв.м .

- наличие прилегающего земельного участка (да, нет); 4800 кв.м

1.4. Год постройки здания 1962 г., последнего капитального ремонта _-

1.5. Дата предстоящих плановых ремонтных работ: текущего 2018, капитального нет

1.6. Название организации (учреждения), Муниципальное бюджетное дошкольное образовательное учреждение № 92 «Детский сад комбинированного вида»

1.7. Юридический адрес организации (учреждения) 650033 Кемеровская область, город Кемерово, улица Инициативная, дом 47

2. Характеристика деятельности организации на объекте

Дополнительная информация Реализация адаптированной образовательной программы дошкольного образования для детей с ограниченными возможностями здоровья

3. Состояние доступности объекта

3.1. Путь следования к объекту пассажирским транспортом

(описать маршрут движения с использованием пассажирского транспорта)
остановка «Рынок» Автобусы № 51а, 52, 53, 56, 154, маршрутным такси № 40, 50, 11, 28, 61, 27, 64

наличие адаптированного пассажирского транспорта к объекту не предусмотрено

3.2. Путь к объекту от ближайшей остановки пассажирского транспорта:

3.2.1 расстояние до объекта от остановки транспорта 200 м.

3.2.2 время движения (пешком) 5 мин

3.2.3 наличие выделенного от проезжей части пешеходного пути (да),

3.2.4 Перекрестки: нерегулируемые

3.3.5 Информация на пути следования к объекту: дорожные знаки;

3.2.6. Перепады высоты на пути: нет Их обустройство для инвалидов на коляске:

нет

3.3. Организация доступности объекта для инвалидов - форма обслуживания

№ п/п	Категория инвалидов (вид нарушения)	Вариант организации доступности объекта (формы обслуживания)*
1.	Все категории инвалидов и МГН	«ДУ»
	<i>в том числе инвалиды:</i>	
2	передвигающиеся на креслах-колясках	«ВНД»
3	с нарушениями опорно-двигательного аппарата	«ВНД»
4	с нарушениями зрения	«ДУ»
5	с нарушениями слуха	«А»
6	с нарушениями умственного развития	«А»

* - указывается один из вариантов: «А», «Б», «ДУ», «ВНД»

3.4. Состояние доступности основных структурно-функциональных зон

№ п/п	Основные структурно - функциональные зоны	Состояние доступности, в том числе для основных категорий инвалидов**	Приложение	
			№ на плане	№ фото
1	Территория, прилегающая к зданию (участок)	ДЧ-И (К, О,С)		5-6
2	Вход (входы) в здание	ДУ		7-10
3	Путь (пути) движения внутри здания (в т.ч. пути эвакуации)	ДЧ-И (К, О, С)		11-24
4	Зона целевого назначения здания (целевого посещения объекта)	ДЧ-И (С, Г, У)		25-27
5	Санитарно-гигиенические помещения	ДП (С, Г, У) ВНД (К,О)		28-29
6	Система информации и связи (на всех зонах)	ДП (К, О, У) ДЧ-И (С, Г)		30-34
7	Пути движения к объекту (от остановки транспорта)	ДП-В		1-4

** Указывается: ДП-В - доступно полностью всем; ДП-И (К, О, С, Г, У) - доступно полностью избирательно (указать категории инвалидов); ДЧ-В - доступно частично всем; ДЧ-И (К, О, С, Г, У) - доступно частично избирательно (указать категории инвалидов); ДУ - доступно условно, ВНД - недоступно

3.5. ИТОГОВОЕ ЗАКЛЮЧЕНИЕ о состоянии доступности ОСИ: ДЧ-И (С,Г,У)

4. Управленческое решение (проект)

4.1. Рекомендации по адаптации основных структурных элементов объекта:

№ п/п	Основные структурно-функциональные зоны объекта	Рекомендации по адаптации объекта (вид работы)*
1	Территория, прилегающая к зданию (участок)	ТР
2	Вход (входы) в здание	Индивидуальное решение с ТСП
3	Путь (пути) движения внутри здания (в т.ч. пути эвакуации)	Технические решения невозможны
4	Зона целевого назначения здания (целевого посещения объекта)	Технические решения невозможны
5	Санитарно-гигиенические помещения	Технические решения невозможны
6	Система информации на объекте (на всех зонах)	Индивидуальное решение с ТСП
7	Пути движения к объекту (от остановки транспорта)	ТР
8.	Все зоны и участки	индивидуальное решение с ТСП

*- указывается один из вариантов (видов работ): не нуждается; ремонт (текущий, капитальный); индивидуальное решение с ТСП; технические решения невозможны - организация альтернативной формы обслуживания

4.2 Ожидаемый результат (по состоянию доступности) после выполнения работ доступность объекта для инвалидов С, Г, У

4.3. Для принятия решения требуется, не требуется (*нужное подчеркнуть*):

4.3.1 согласование на Комиссии _____

(*наименование Комиссии по координации деятельности в сфере обеспечения доступной среды жизнедеятельности для инвалидов и других МГН*)

4.3.2.согласование работ с надзорными органами (в сфере проектирования и строительства, архитектуры, охраны памятников, другое - указать) _____

4.3.3.техническая экспертиза; разработка проектно-сметной документации;

4.3.4.согласование с вышестоящей организацией (собственником объекта);

4.3.5.согласование с общественными организациями инвалидов _____ ;

Имеется заключение уполномоченной организации о состоянии доступности объекта (*наименование документа и выдавшей его организации, дата*), прилагается

4.4. Информация размещена (обновлена) на Карте доступности субъекта РФ дата _
(наименование сайта, портала)

5. Особые отметки

ПРИЛОЖЕНИЯ:

Результаты обследования:

- | | |
|--|---------|
| 1. Территории, прилегающей к объекту | на 1 л. |
| 2. Входа(входов) в здание | на 1 л. |
| 3. Путей движения в здании | на 2 л. |
| 4. Зоны целевого назначения объекта | на 2 л. |
| 5. Санитарно-гигиенических помещений | на 1 л. |
| 6. Системы информации (и связи) на объекте | на 1 л. |

Результаты фотофиксации на объекте _____ на 18 л.

Поэтажные планы, план участка _____ на 2 л.

Руководитель

рабочей группы: Заведующая МБДОУ № 92 Лукьянова С.В.

(Должность, Ф.И.О.)

(Подпись)

Члены рабочей группы:

Ст. воспитатель МБДОУ № 92 Романенко Ю.С.

(Должность, Ф.И.О.)

(Подпись)

Завхоз МБДОУ № 92 Порываева Е.В.

(Должность, Ф.И.О.)

(Подпись)

Председатель ППО МБДОУ № 92 Мельчакова Т.Ф.

(Должность, Ф.И.О.)

(Подпись)

В том числе:

представители общественных организаций инвалидов

(Должность, Ф.И.О.)

(Подпись)

(Должность, Ф.И.О.)

(Подпись)

представители организации, расположенной на объекте

(Должность, Ф.И.О.)

(Подпись)

(Должность, Ф.И.О.)

(Подпись)

Управленческое решение согласовано « ____ » _____ 20__ г.

(протокол № _____)

Комиссией (название)

I. Результаты обследования:

2. Входа (входов) в здание

муниципальное бюджетное дошкольное образовательное учреждение № 92

«Детский сад комбинированного вида»

Адрес объекта: **650033, Кемеровская область, г. Кемерово, ул. Инициативная, д. 47**

N п/п	Наименование функционального-планировочного элемента	Наличие элемента			Выявленные нарушения и замечания		Работы по адаптации объектов	
		есть/нет	N на плане	N фото	Содержание	Значимость для инвалида (категория)	Содержание	Виды работ
2.1	Лестница (наружная)	нет			-	-	-	-
2.2	Пандус (наружный)	нет	-	-	Отсутствует пандус	К	может быть выполнено лишь в порядке капитального ремонта или реконструкции.	КР
2.3	Входная площадка (перед дверью)	есть		7	Площадка в мороз скользкая, наличие порога	О, С	Нанесение антискользящего покрытия Уменьшение порога в ходе кап. ремонта	Текущий ремонт КР
2.4	Дверь (входная)	есть		8	У двух дверей из четырех Высокий порог	К,О	может быть выполнено лишь в порядке капитального ремонта или реконструкции	КР
2.5	Тамбур	есть		9,10	Узкие тамбуры, высокие пороги	К,О	может быть выполнено лишь в порядке капитального ремонта или реконструкции	КР
	ОБЩИЕ требования к зоне	Нанесение антискользящего покрытия, установка пандуса, в ходе реконструкции или капитального ремонта расширение тамбуров, уменьшение порогов.						

II. Заключение по зоне:

Наименование структурно-функциональной зоны	Состояние доступности <*> (к пункту 3.4 Акта обследования ОСИ)	Приложение		Рекомендации по адаптации (вид работы) <*> к пункту 4.1 Акта обследования ОСИ
		N на плане	N фото	
Вход в здание	ДУ		7-10	КР

<*> Указывается: ДП-В - доступно полностью всем; ДП-И (К, О, С, Г, У) - доступно полностью избирательно (указать категории инвалидов); ДЧ-В - доступно частично всем; ДЧ-И (К, О, С, Г, У) - доступно частично избирательно (указать категории инвалидов); ДУ - доступно условно, ВНД - недоступно.

<*> Указывается один из вариантов: не нуждается; ремонт (текущий, капитальный); индивидуальное решение с ТСР; технические решения невозможны - организация альтернативной формы обслуживания.

I. Результаты обследования:
3. Пути (путей) движения внутри здания
(в т.ч. путей эвакуации)

муниципальное бюджетное дошкольное образовательное учреждение № 92

«Детский сад комбинированного вида»

Адрес объекта: **650033, Кемеровская область, г. Кемерово, ул. Инициативная, д. 47**

N п/п	Наименование функционально-планировочного элемента	Наличие элемента			Выявленные нарушения и замечания		Работы по адаптации объектов	
		есть/нет	N на плане	N фото	Содержание	Значимо для инвалида (категория)	Содержание	Виды работ
3.1	Коридор (вестибюль, зона ожидания, галерея, балкон)	есть		11,12	-	-	-	-
3.2	Лестница (внутри здания на второй этаж)	есть		13,14	Отсутствие тактильных пиктограмм, тактильной ленты, ограничений на ступенях, контрастной маркировки ступеней	С	Приобретение и установка	Текущий ремонт
3.3	Пандус (внутри здания)	нет		-	Монтаж пандуса невозможен	К	-	-
3.4	Лифт пассажирский (или подъемник)	нет		-	-	-		
3.5	Дверь	есть		15-18	Отсутствуют тактильные пиктограммы, узкие дверные проемы	К, С, О	Приобретение тактильных пиктограмм, расширение дверных проемов в ходе капитального ремонта или реконструкции здания	КР
3.6	Пути эвакуации (в т.ч. зоны безопасности)	есть		19-24	Отсутствует пандус на крыльце. У четырех из шести эвакуационных выходов узкие дверные проемы.	К	может быть выполнено лишь в порядке капитального ремонта или реконструкции.	КР

ОБЩИЕ требования к зоне	Приобретение и установка тактильных пиктограмм, тактильной ленты, ограничений на ступенях, контрастной маркировки ступеней; расширение дверных проемов и установка пандуса в порядке капитального ремонта или реконструкции.
-------------------------	--

II. Заключение по зоне:

Наименование структурно-функциональной зоны	Состояние доступности <*> (к пункту 3.4 Акта обследования ОСИ)	Приложение		Рекомендации по адаптации (вид работы) <***> к пункту 4.1 Акта обследования ОСИ
		N на плане	N фото	
Пути движения внутри здания:	ДП (Г, У) ДЧ-И (О, С, К)		11-24	Текущий ремонт Кап. ремонт

<*> Указывается: ДП-В - доступно полностью всем; ДП-И (К, О, С, Г, У) - доступно полностью избирательно (указать категории инвалидов); ДЧ-В - доступно частично всем; ДЧ-И (К, О, С, Г, У) - доступно частично избирательно (указать категории инвалидов); ДУ - доступно условно, ВНД - недоступно.

<***> Указывается один из вариантов: не нуждается; ремонт (текущий, капитальный); индивидуальное решение с ТСП; технические решения невозможны - организация альтернативной формы обслуживания.

I. Результаты обследования:

**4. Зоны целевого назначения здания
(целевого посещения объекта)**

Вариант I - зона обслуживания инвалидов

муниципальное бюджетное дошкольное образовательное учреждение № 92

«Детский сад комбинированного вида»

Адрес объекта: **650033, Кемеровская область, г. Кемерово, ул. Инициативная, д. 47**

N п/п	Наименование функционально-планировочного элемента	Наличие элемента			Выявленные нарушения и замечания		Работы по адаптации объектов	
		есть/нет	N на плане	N фото	Содержание	Значимость для инвалида (категория)	Содержание	Виды работ
4.1	Кабинетная форма обслуживания	есть		25-27	Не созданы условия для работы с инвалидами	К, О	Оборудовать кабинеты специалистов в соответствии с требованиями для всех категорий инвалидов	Приобретение
4.2	Зальная форма обслуживания	есть		-	отсутствует спец. адаптированное оборудование для инвалидов	К, О	Пополнение оборудования для спортивного (музыкального) зала;	Приобретение
4.3	Прилавочная форма обслуживания	нет		-	-	-	-	-
4.4	Форма обслуживания с перемещением по маршруту	нет		-	-	-	-	-
4.5	Кабина индивидуального обслуживания	нет		-	-	-	-	-
ОБЩИЕ требования к зоне		Приобретение оборудования в соответствии с требованиями для всех категорий инвалидов						

II. Заключение по зоне:

Наименование структурно-функциональной зоны	Состояние доступности <*> (к пункту 3.4 Акта обследования ОСИ)	Приложение		Рекомендации по адаптации (вид работы) <***> к пункту 4.1 Акта обследования ОСИ
		N на плане	N фото	
Зона целевого назначения здания	ДЧ-И (С, Г, У)		25-27	индивидуальное решение с ТСР

<*> Указывается: ДП-В - доступно полностью всем; ДП-И (К, О, С, Г, У) - доступно полностью избирательно (указать категории инвалидов); ДЧ-В - доступно частично всем; ДЧ-И (К, О, С, Г, У) - доступно частично избирательно (указать категории инвалидов); ДУ - доступно условно, ВНД - недоступно.

<***> Указывается один из вариантов: не нуждается; ремонт (текущий, капитальный); индивидуальное решение с ТСР; технические решения невозможны - организация альтернативной формы обслуживания.

I. Результаты обследования:
4. Зоны целевого назначения здания
(целевого посещения объекта)
Вариант II - места приложения труда

Наименование функционально-планировочного элемента	Наличие элемента			Выявленные нарушения и замечания		Работы по адаптации объектов	
	есть/нет	N на плане	N фото	Содержание	Значимо для инвалида (категория)	Содержание	Виды работ
Место приложения труда	нет			нет	-	-	-

II. Заключение по зоне:

Наименование структурно-функциональной зоны	Состояние доступности <*> (к пункту 3.4 Акта обследования ОСИ)	Приложение		Рекомендации по адаптации (вид работы) <***> к пункту 4.1 Акта обследования ОСИ
		N на плане	N фото	
Место приложения труда (для работающих инвалидов)	-		-	-

<*> Указывается: ДП-В - доступно полностью всем; ДП-И (К, О, С, Г, У) - доступно полностью избирательно (указать категории инвалидов); ДЧ-В - доступно частично всем; ДЧ-И (К, О, С, Г, У) - доступно частично избирательно (указать категории инвалидов); ДУ - доступно условно, ВНД - недоступно.

<***> Указывается один из вариантов: не нуждается; ремонт (текущий, капитальный); индивидуальное решение с ТСП; технические решения невозможны - организация альтернативной формы обслуживания.

I. Результаты обследования:
5. Санитарно-гигиенических помещений
муниципальное бюджетное дошкольное образовательное учреждение № 92
«Детский сад комбинированного вида»

Адрес объекта: **650033, Кемеровская область, г. Кемерово, ул. Инициативная, д. 47**

N п/п	Наименование функционально-планировочного элемента	Наличие элемента			Выявленные нарушения и замечания		Работы по адаптации объектов	
		есть/нет	N на плане	N фото	Содержание	Значимо для инвалида (категория)	Содержание	Виды работ
5.1	Туалетная комната	есть		28-29	Двери открываются вовнутрь, ширина помещения недостаточная, Отсутствует спец. приспособления для инвалидов. Отсутствуют поручни	К О	Расширение дверного проема, а также расширение пространства туалетной комнаты, установка поручней и спецприспособлений возможны только в ходе реконструкции здания.	Кап. Ремонт
5.2	Душевая/ванная комната	нет		-	-	-	-	-
5.3	Бытовая комната (гардеробная)	нет		-	-	-	-	-
	ОБЩИЕ требования к зоне	Расширить площадь туалетной комнаты, приобрести спец. приспособления, установить поручни.						

II. Заключение по зоне:

Наименование структурно-функциональной зоны	Состояние доступности <*> (к пункту 3.4 Акта обследования ОСИ)	Приложение		Рекомендации по адаптации (вид работы) <***> к пункту 4.1 Акта обследования ОСИ
		N на плане	N фото	
Санитарно-гигиенические помещения	ДП (С, Г, У) ВНД (К, О)		28-29	Кап. ремонт

<*> Указывается: ДП-В - доступно полностью всем; ДП-И (К, О, С, Г, У) - доступно полностью избирательно (указать категории инвалидов); ДЧ-В - доступно частично всем; ДЧ-И (К, О, С, Г, У) - доступно частично избирательно (указать категории инвалидов); ДУ - доступно условно, ВНД - недоступно.

<***> Указывается один из вариантов: не нуждается; ремонт (текущий, капитальный); индивидуальное решение с ТСР; технические решения невозможны - организация альтернативной формы обслуживания.

I. Результаты обследования:

6. Системы информации на объекте

муниципальное бюджетное дошкольное образовательное учреждение № 92

«Детский сад комбинированного вида»

Адрес объекта: **650033, Кемеровская область, г. Кемерово, ул. Инициативная, д. 47**

N п/п	Наименование функционально-планировочного элемента	Наличие элемента			Выявленные нарушения и замечания		Работы по адаптации объектов	
		есть/нет	N на плане	N фото	Содержание	Значимо для инвалида (категория)	Содержание	Виды работ
6.1	Визуальные средства	есть		30,34	нет	-	-	-
6.2	Акустические средства (сигнализация)	есть		32-33	Отсутствует голосовое оповещение	С	Приобретение голосового оповещателя	индивидуальное решение с ТСР
6.3	Тактильные средства (отсутствует информация шрифтом Брайля)	нет		-	Таблички шрифт Брайля	С, Г	Приобретение таблиц Брайля	индивидуальное решение с ТСР
	ОБЩИЕ требования к зоне	Установить тактильные средства (таблички, выполненные шрифтом Брайля), приобретение и установка голосового оповещателя						

II. Заключение по зоне:

Наименование структурно-функциональной зоны	Состояние доступности <*> (к пункту 3.4 Акта обследования ОСИ)	Приложение		Рекомендации по адаптации (вид работы) <***> к пункту 4.1 Акта обследования ОСИ
		N на плане	N фото	
Система информации на объекте (стенд информации)	ДП (К, О, У) ДЧ-И (С, Г)		30-34	индивидуальное решение с ТСР

<*> Указывается: ДП-В - доступно полностью всем; ДП-И (К, О, С, Г, У) - доступно полностью избирательно (указать категории инвалидов); ДЧ-В - доступно частично всем; ДЧ-И (К, О, С, Г, У) - доступно частично избирательно (указать категории инвалидов); ДУ - доступно условно, ВНД - недоступно.

<***> Указывается один из вариантов: не нуждается; ремонт (текущий, капитальный); индивидуальное решение с ТСР; технические решения невозможны - организация альтернативной формы обслуживания.



Фото 1 Путь движения на территорию



Фото 2 Путь движения на территорию



Фото 3 Вход на территорию



Фото 4 Вход на территорию

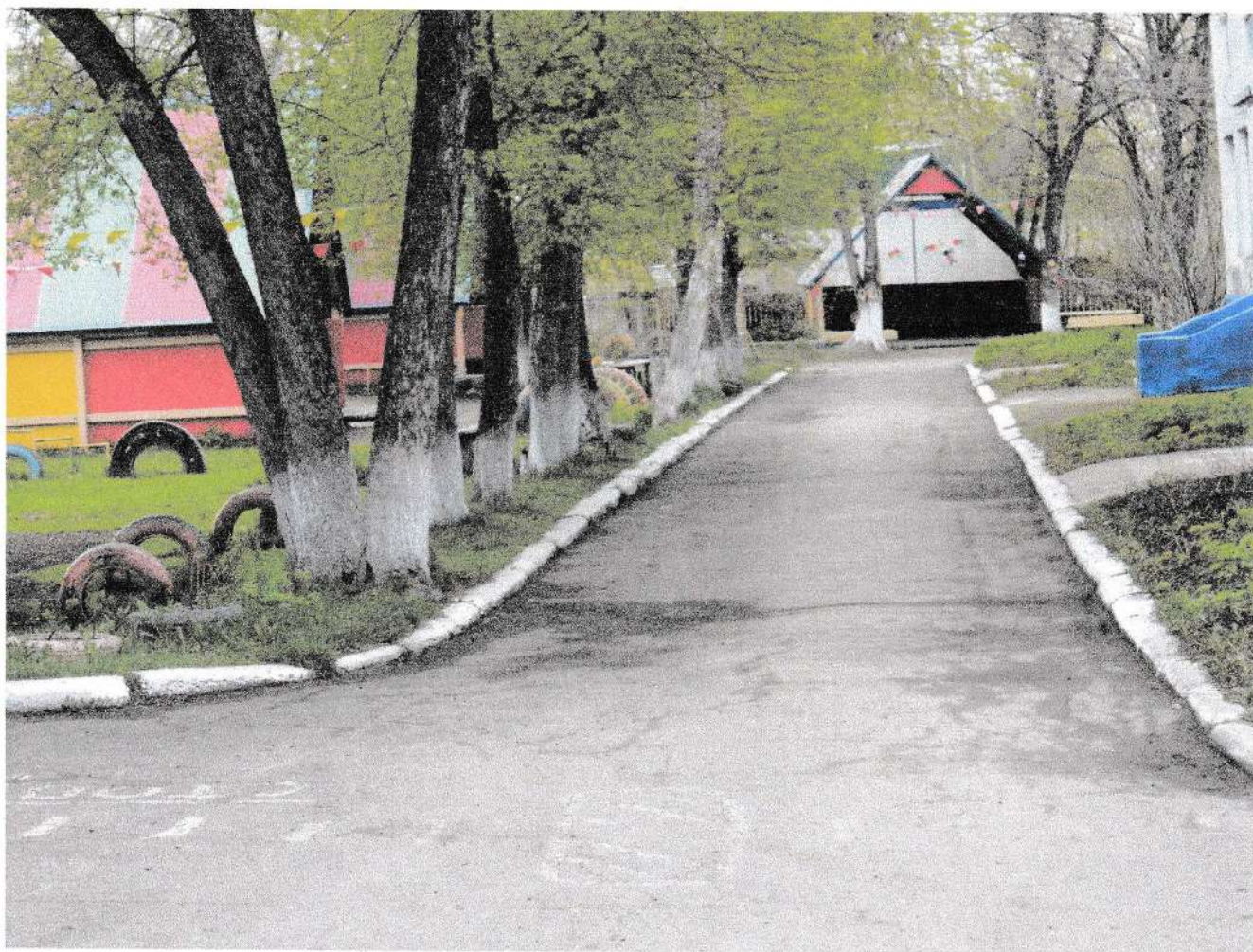


Фото 5 Движение на територии ДОУ



Фото 6 Движение на територии ДОУ

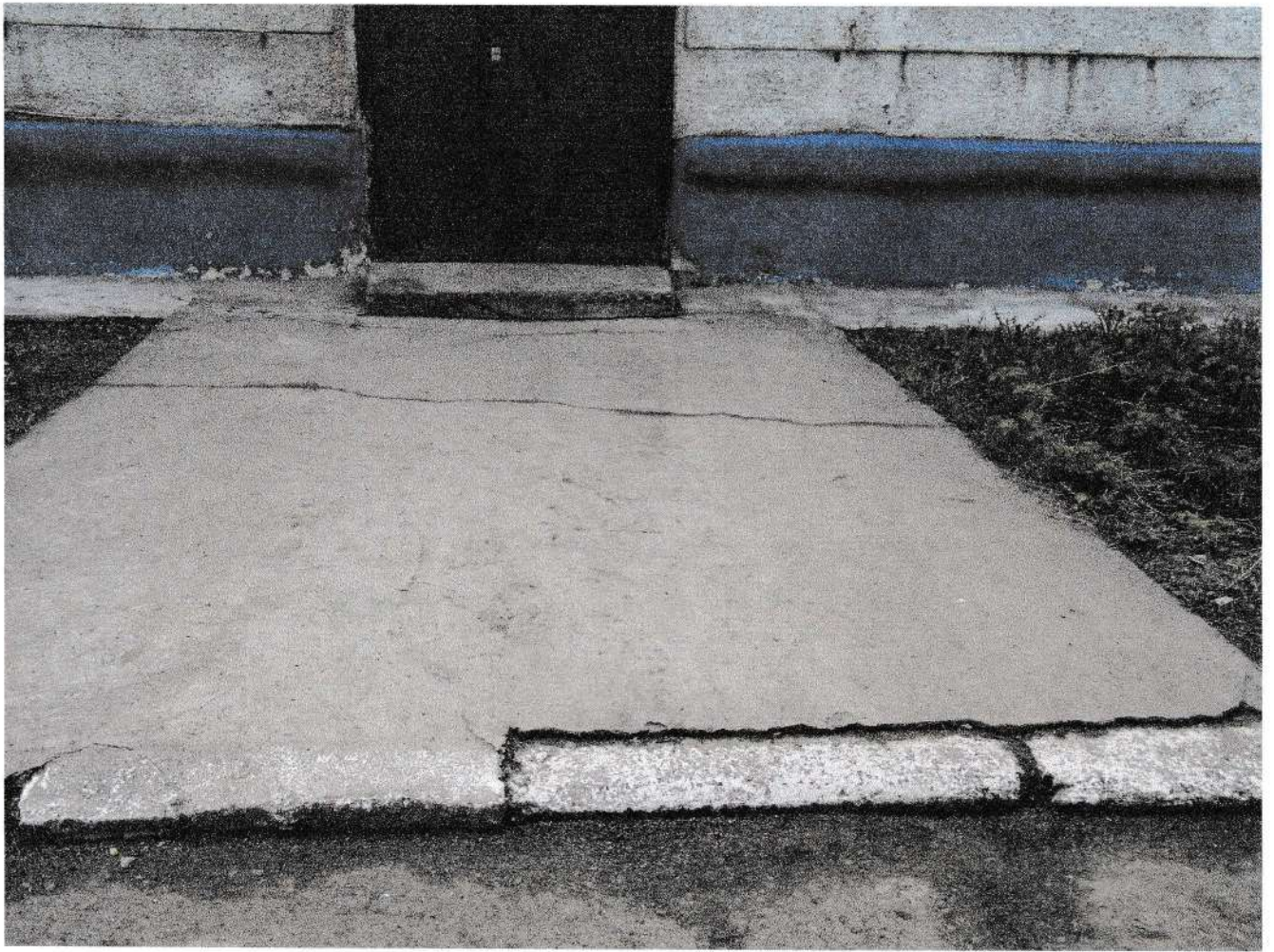


Фото 7 Входная площадка перед дверью



Фото 8 Входная дверь

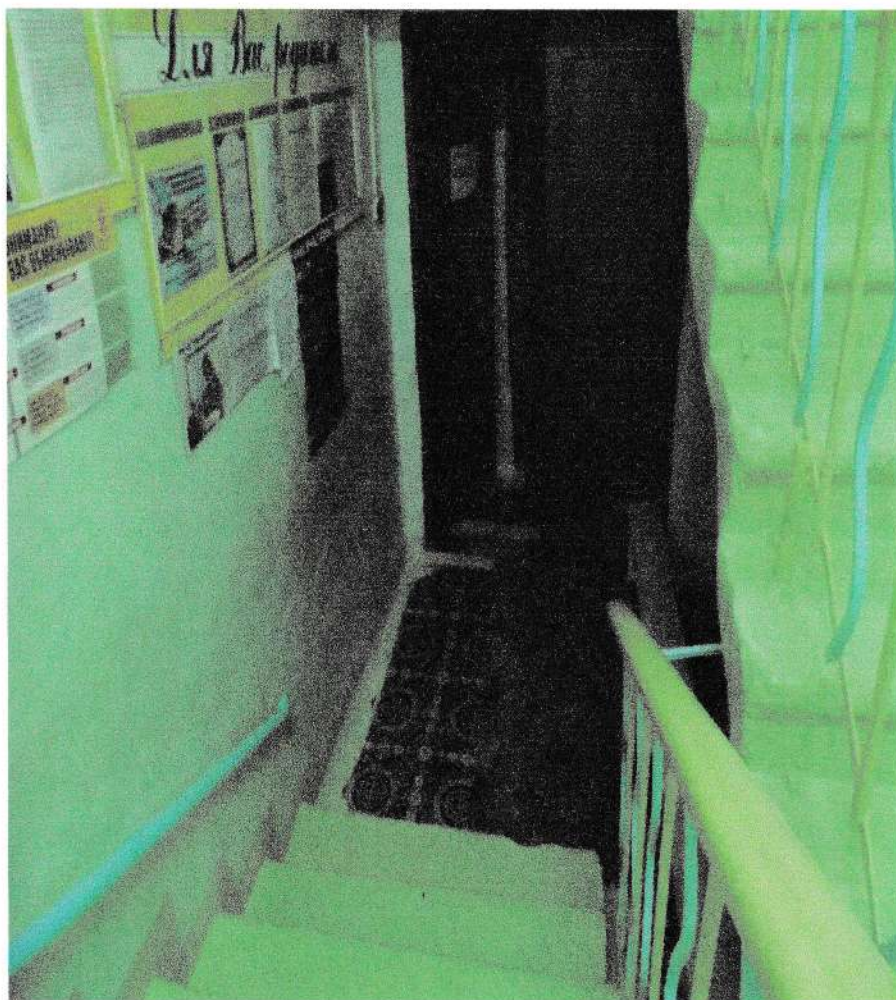


Фото 9 Тамбур 1

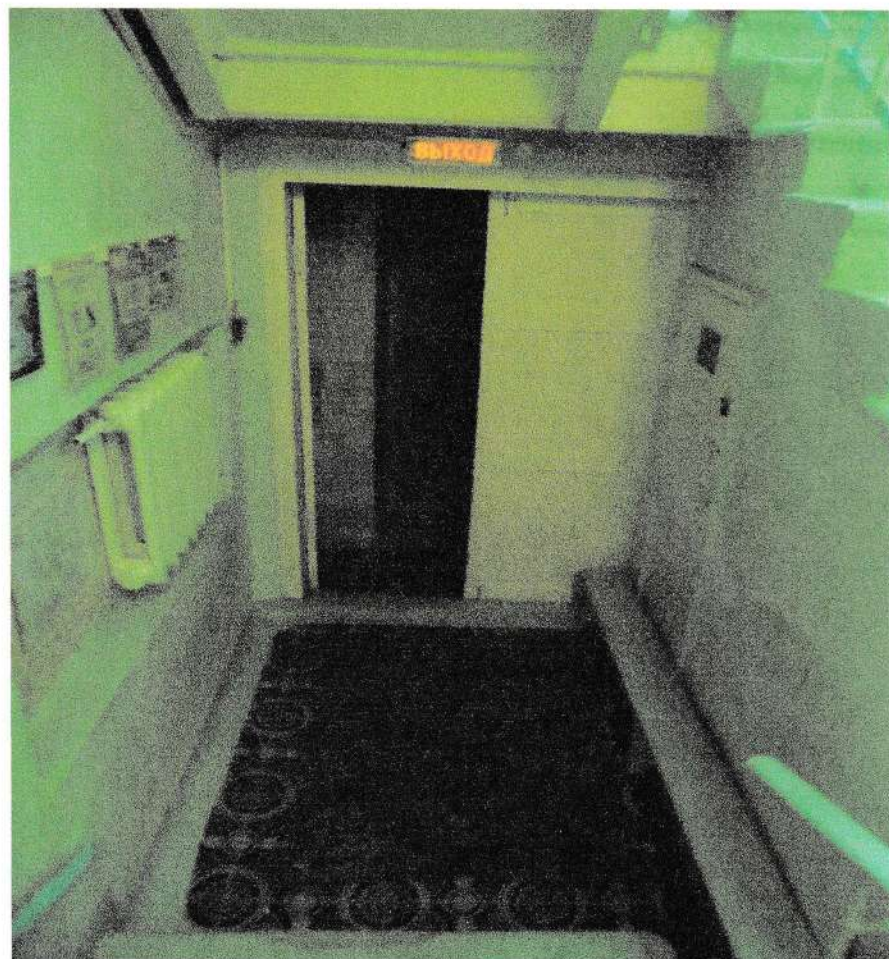


Фото 10 Тамбур 2

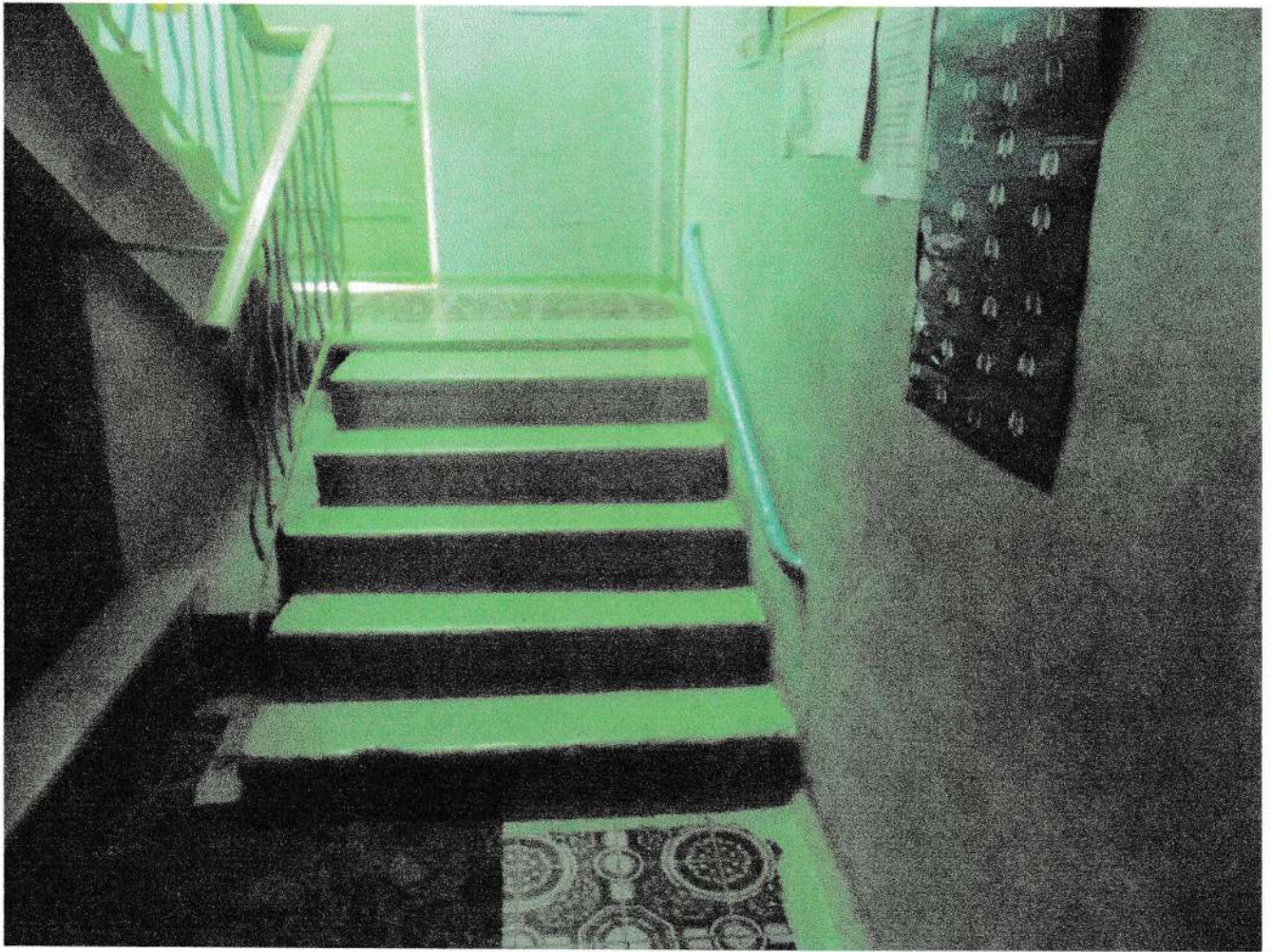


Фото 11 Коридор

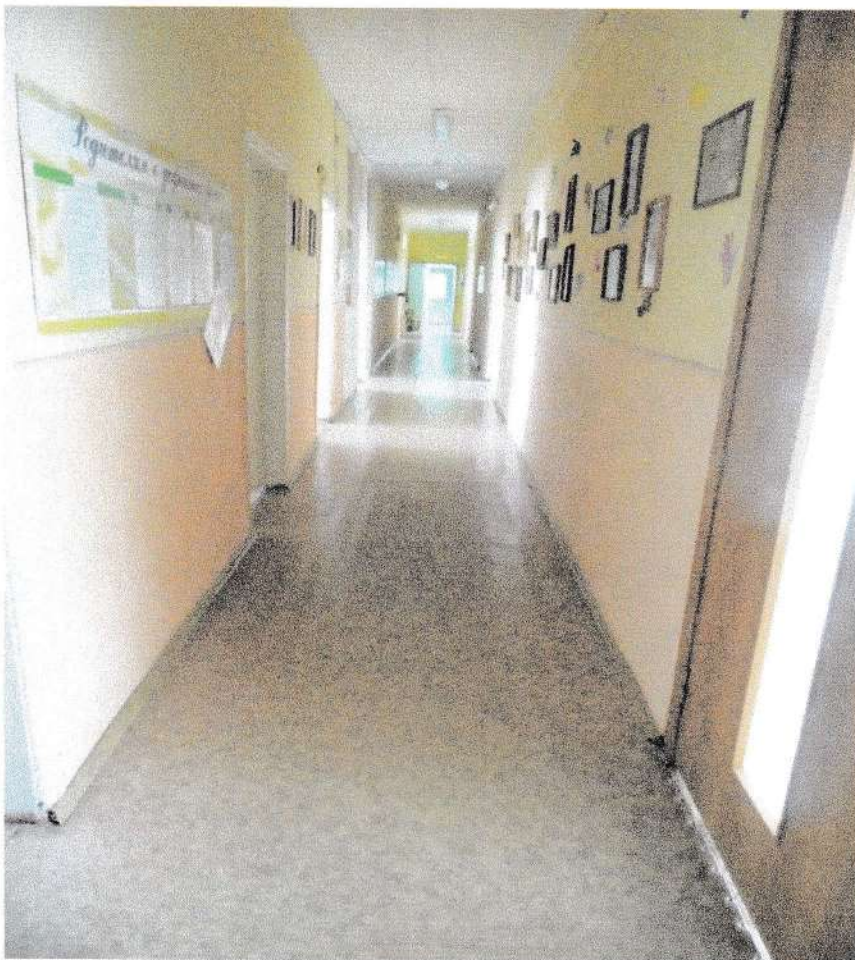


Фото 12 Коридор

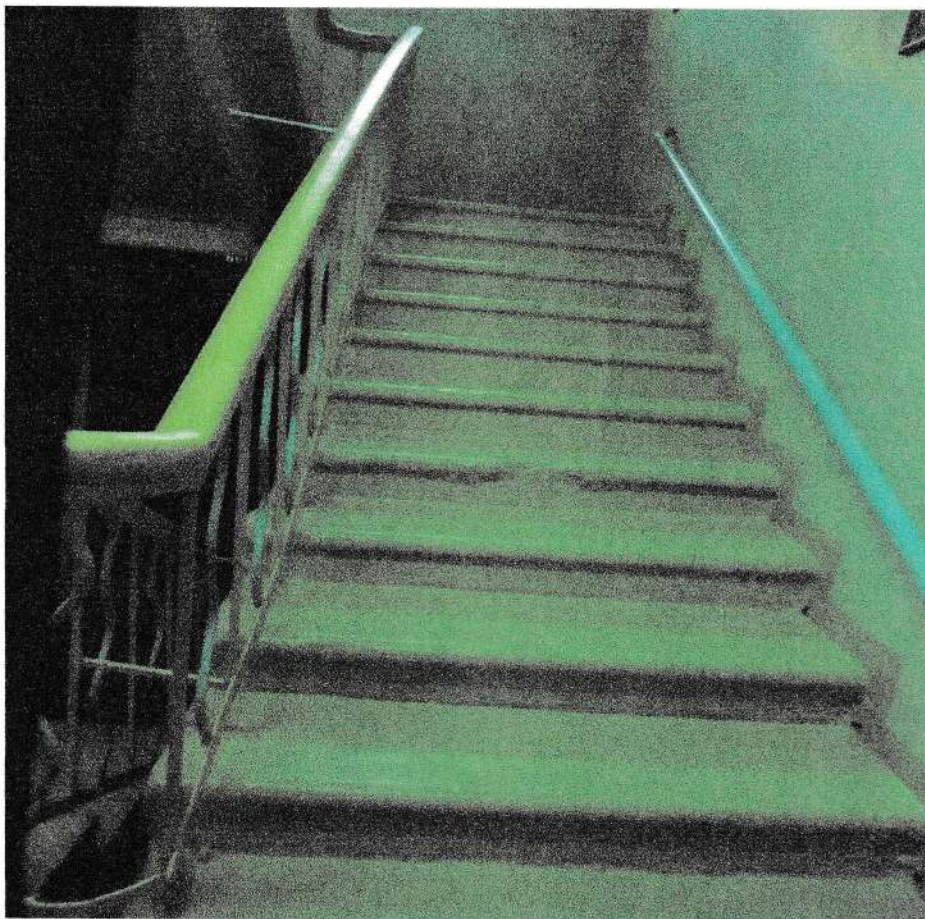


Фото 13 Лестница 1 на второй этаж

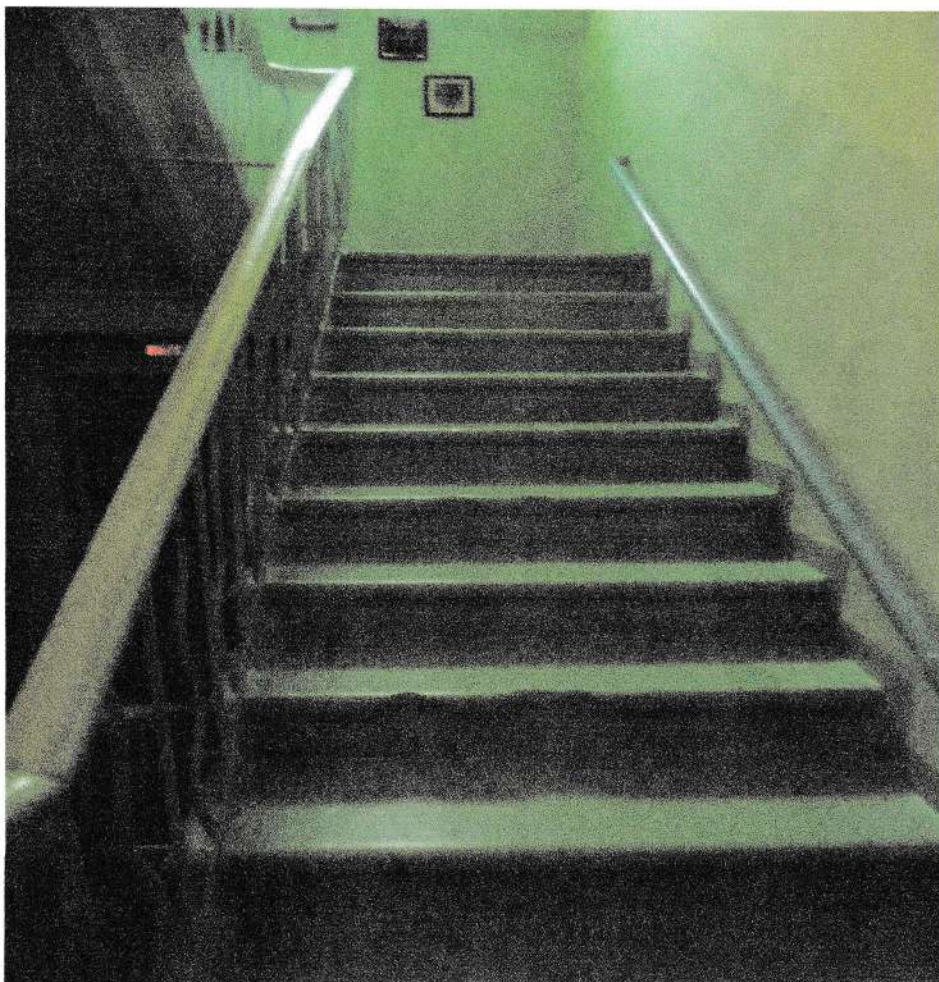


Фото 14 Лестница 2 на второй этаж

Двери



Фото 15



Фото 16



Фото 17



Фото 18

Эвакуационные выходы



Фото 19

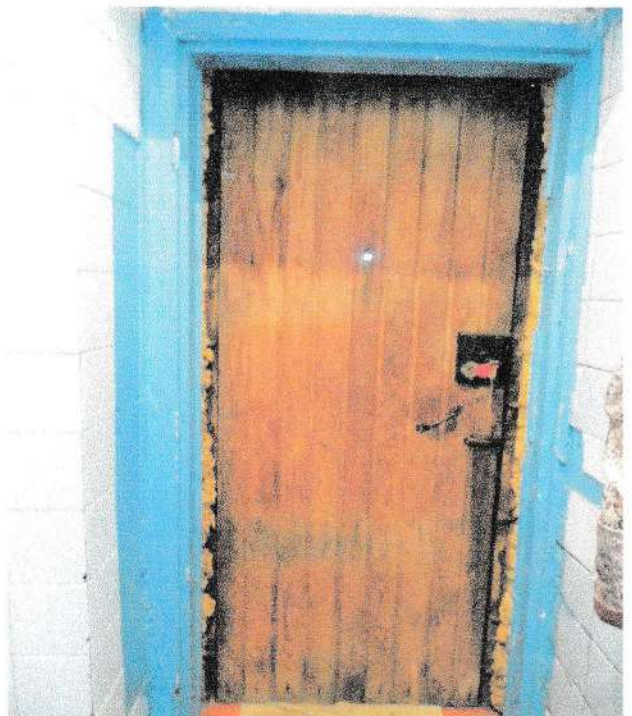


Фото 20



Фото 21



Фото 22

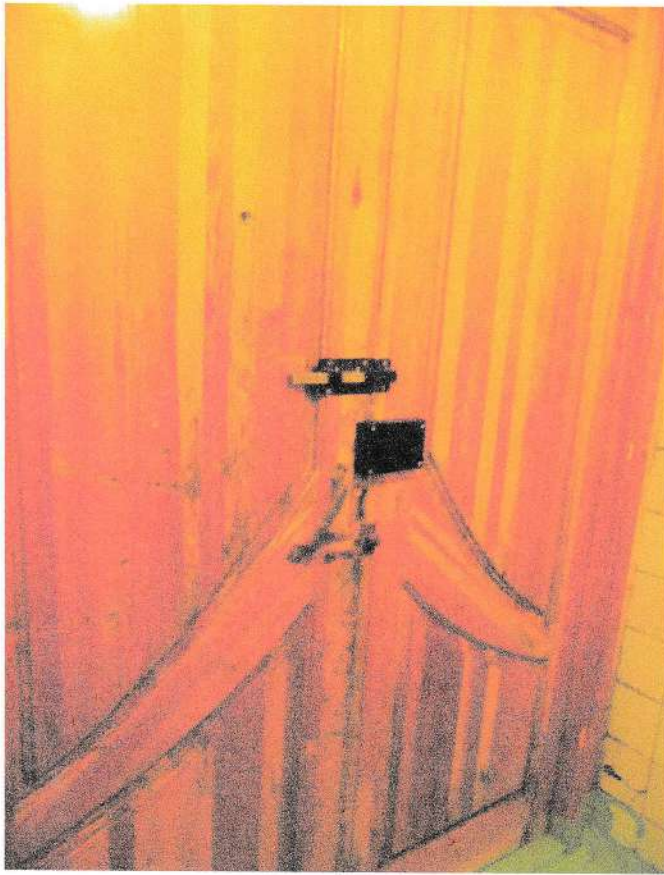


Фото 23



Фото 24

Кабинеты



Фото 25 Кабинет 1



Фото 26 Кабинет 2



Фото 27 Кабинет 3

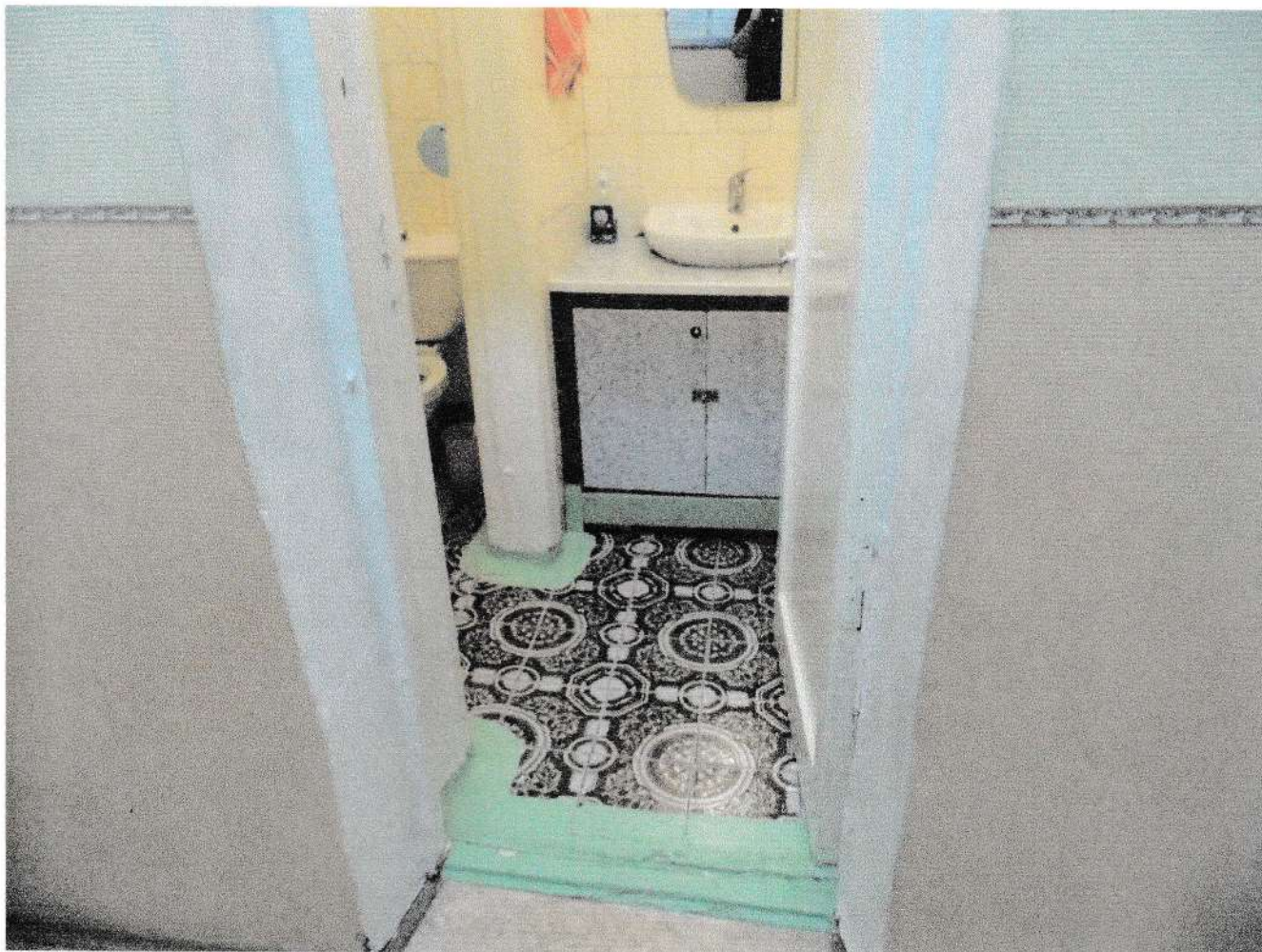


Фото 28 Туалетная комната

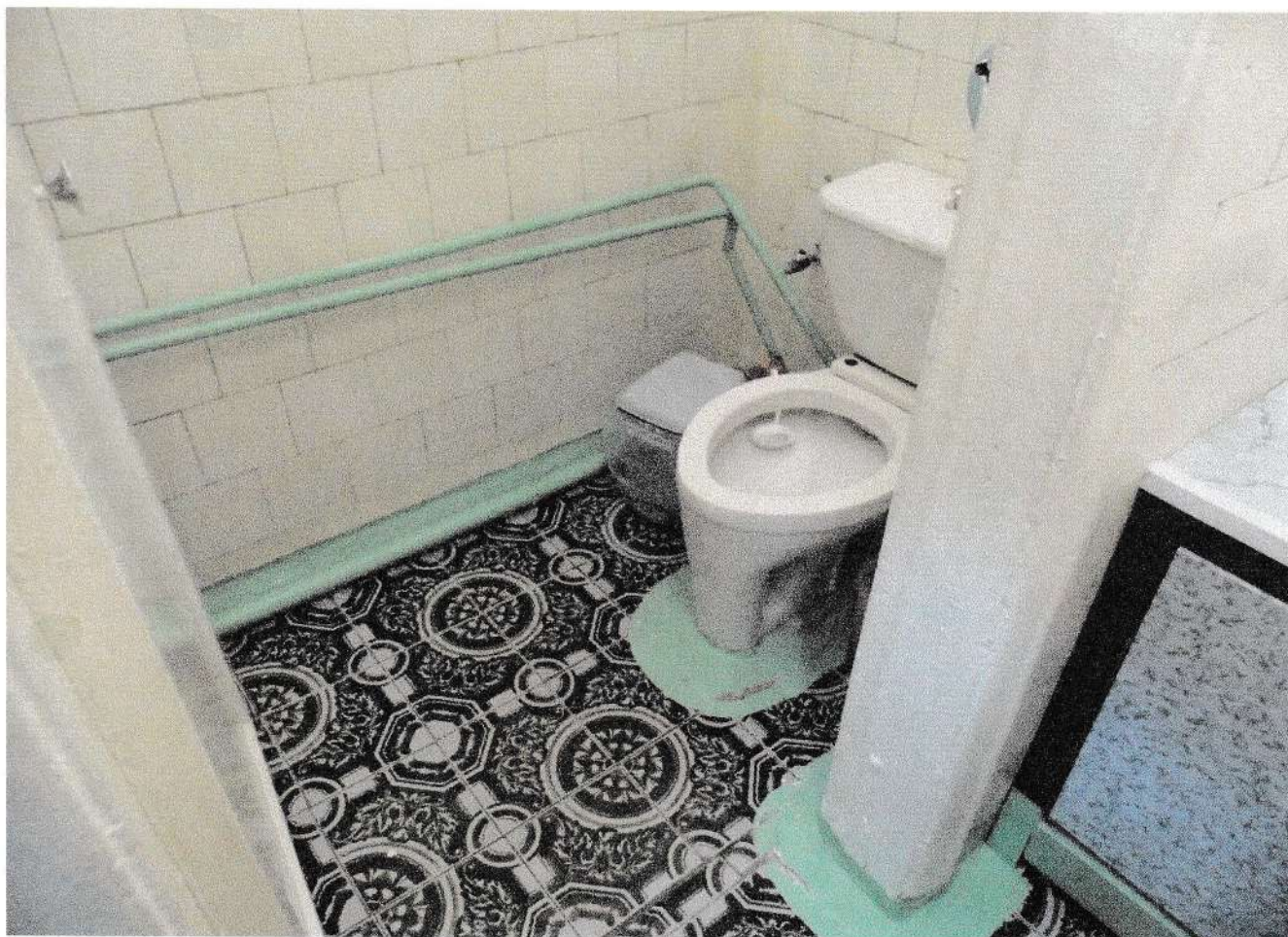


Фото 29 Туалетная комната



Фото 30 Визуальные средства



Фото 31 Кнопка пожарной сигнализации



Фото 32 Система пожароповещения



Фото 33 Система пожароповещения

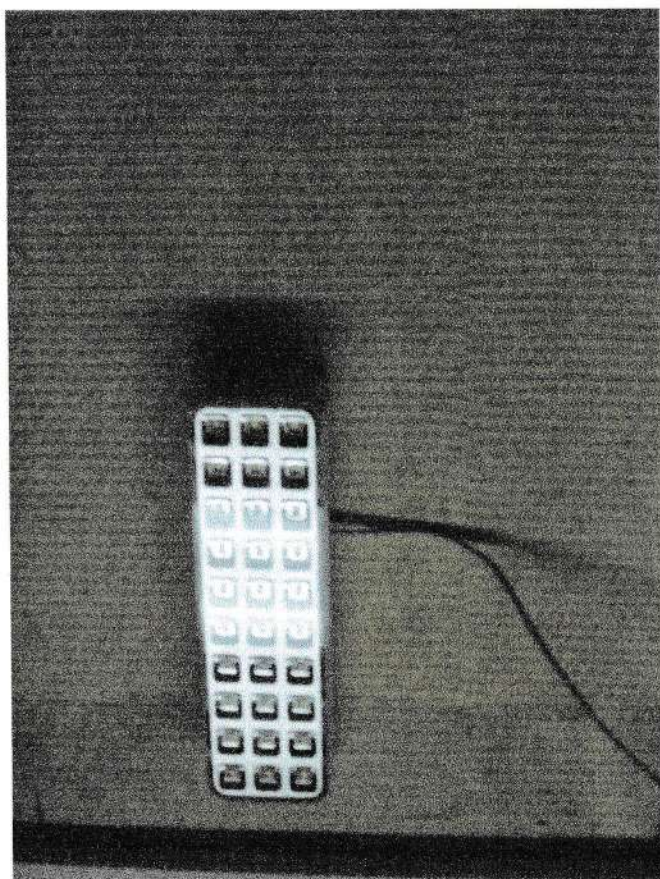
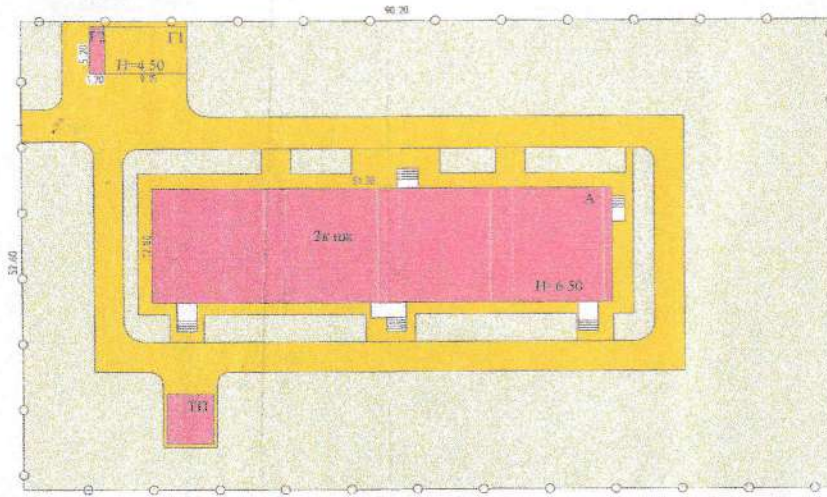


Фото 34 Аварийное освещение

Инвентаризационный план

земельного участка, расположенного в гор. (пос.) Кемерово
по улице Инициативной дом № 47



ул. Инициативная

Дата	Генеральный директор Кемеровской области "ОБЛСМУ" (полное наименование)	
6.07.07	Составил	Ефремова
	Проверил:	<i>[Signature]</i>

Фото 37 План участка